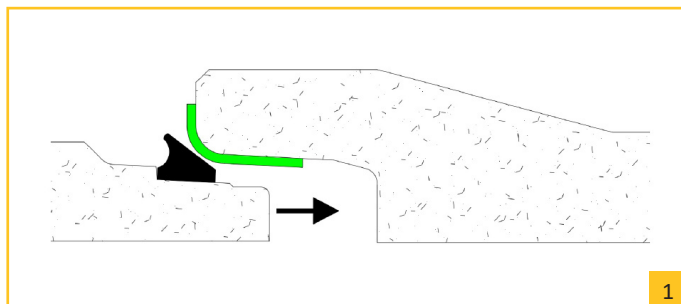
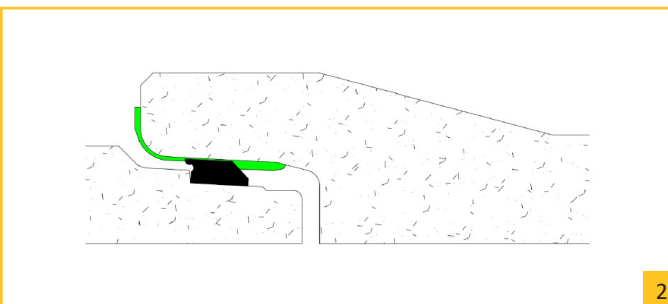


LUBRIFIANT APPLIQUÉ CORRECTEMENT SUR LE MANCHON.

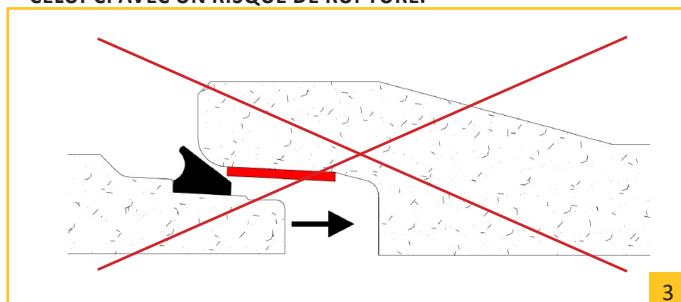


1

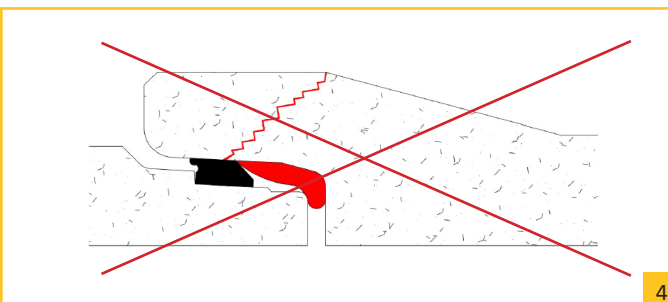


2

UNE MAUVAISE APPLICATION DU LUBRIFIANT SUR LE MANCHON CONDUIT À DES CONTRAINTES DE PRESSION TROP ÉLEVÉES SUR LE CELUI-CI AVEC UN RISQUE DE RUPTURE.

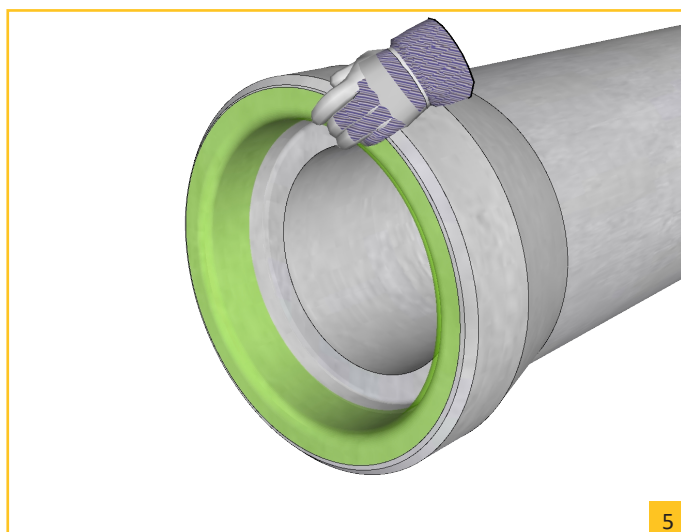


3



4

ZONE OÙ LE LUBRIFIANT DOIT ÊTRE APPLIQUÉ



5

TABLE DE L'EFFICACITÉ GM-95 (seau 6kg)

DN	nombre de tuyaux en béton
300	43
400	32
500	26
600	22
700	19
800	16
900	15
1000	13
1200	11
1400	10
1500	9
1600	8

INSTRUCTIONS DE LA POSE :

- Utilisez seulement le lubrifiant fourni par le fabricant. (d'autres produits peuvent dégrader le béton et/ou la bague en caoutchouc).
- Contrôlez la propreté du côté extérieur de l'embout mâle ainsi que la propreté et l'état lisse du côté intérieur du manchon. Il est recommandé de récurer l'intérieur de l'embout femelle avec du papier émeri.
- Mettez un gant et appliquez une couche assez épaisse de lubrifiant dans la manchon, le bombement du manchon et sur la tête du manchon et ne salissez pas le lubrifiant (laissez le gant dans le seau et reposez le couvercle).
- Le lubrifiant doit être posé sur la zone verte comme présenté sur l'illustration 1 et 5. Appliquer le lubrifiant suffisamment haut sur la tête du manchon.
- Après l'application du lubrifiant, le manchon lubrifié doit être à l'abri de la saleté.
- Mettez le tuyau sur l'assise dans l'axiale de la tuyauterie et veillez à :
 - que tuyaux soient au milieu de l'assise.
 - que tuyaux soient centrés l'un par rapport l'autre et ne mettez pas l'embout mâle sur la manchon.
 - qu'il n'y ait pas de rotation angulaire
- Une application correcte du lubrifiant et un bon centrage du tuyau par rapport l'autre est d'une importance essentielle pour diviser les contraintes nécessaires à la bague en caoutchouc dans le manchon.
- L'insuffisance de lubrifiant conduit à des tensions de pression trop élevées sur le manchon avec la probabilité d'une fracture.